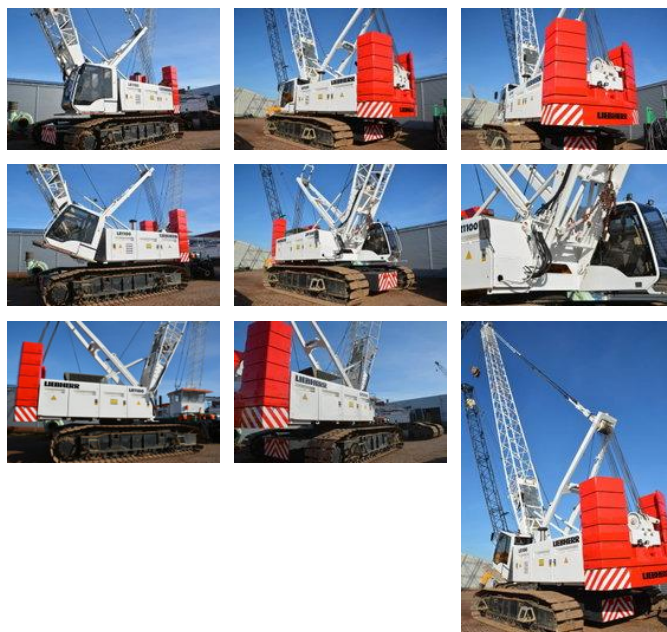




## Liebherr LR 1100

### Caractéristiques générales

Marque	Liebherr
Sous-catégorie	Grue sur chenilles
Année de construction	2004
Heures de fonctionnement	21817
Couleur	Esprit
Condition	Utilisé
État général	Très bien
Marquage CE	Et



### Propriétés

Capacité de levage maximale	100.000kg
Type de mât	mastType.lattice

# Liebherr LR 1100

## Spécifications techniques

Conduire

tracking

## Description

= Additional options and accessories = - Hook blocks = Remarks = Liebherr LR1100 Year: 2004 Hours: 21817 65 meter boom 23 meter Flyjib Hookblock & Jibball Hydraulic tilt cabin CE All manuals included Liebherr D936 engine = More information = Make of engine: Liebherr Number of owners: 1 Delivery terms: EXW

## Accessoires