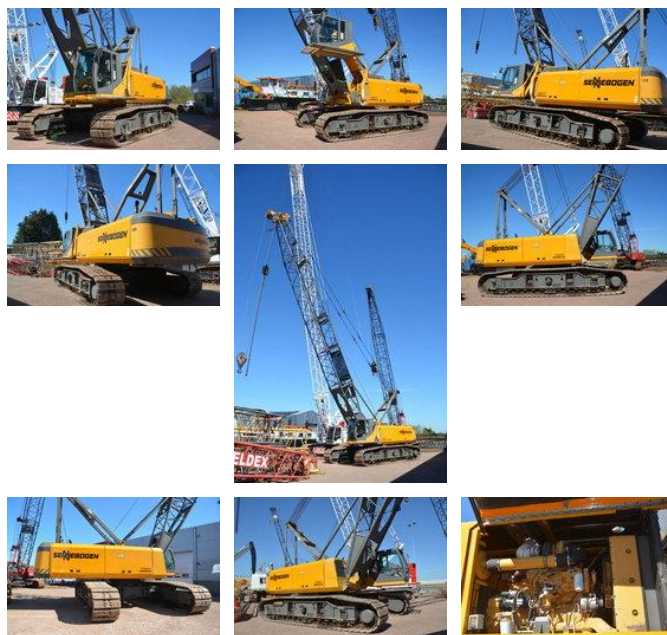




Sennebogen 6100 HD

Caractéristiques générales

Marque	Sennebogen
Sous-catégorie	Grue sur chenilles
Année de construction	1999
Heures de fonctionnement	29000
Condition	Utilisé
Conditions générales	Excellente
ceMarking	Oui



Caractéristiques

Capacité de levage	100.000kg
Mast type	mastType.lattice

Sennebogen 6100 HD

Spécifications techniques

Transmission

tracking

Description

Sennebogen 6100 HD Year: 1999 Hours: 29000 CE Hydraulic lift cabin Kruger lifting computer Undercarriage 75% good 40 meter boom; upper lower boom + 2X3 + 6 + 2X9 meter From first Dutch owner Caterpillar 3306 engine, 300HP = More information =
Make of engine: Caterpillar Number of owners: 1 Production country: DE

Accessoires