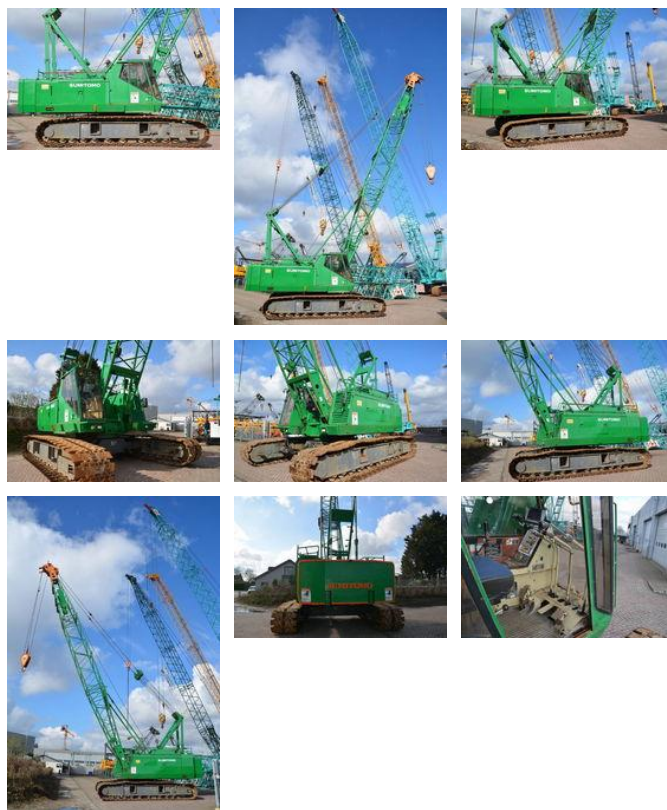




Sumitomo LS138 R-HD 70 tons Heavy-Duty Crane

Caractéristiques générales

Marque	Sumitomo
Sous-catégorie	Télescopique sur chenilles
Année de construction	1990
Heures de fonctionnement	5869
Couleur	Vert
Condition	Utilisé
Conditions générales	Excellente



Caractéristiques

Mast type

Télescopique

Sumitomo LS138 R-HD 70 tons Heavy-Duty Crane

Spécifications techniques

Transmission

tracking

Description

= Additional options and accessories = - Hook blocks = Remarks = Sumitomo LS138R-HD Year: 1990 Hours: 5869 HD crane 39 meter boom Hookblock Mitsubishi 6D22T 250HP engine 2 X Free-Fall HD winches(with crane option) Lifting computer = More information = Make of engine: Mitsubishi Delivery terms: EXW Production country: JP

Accessoires