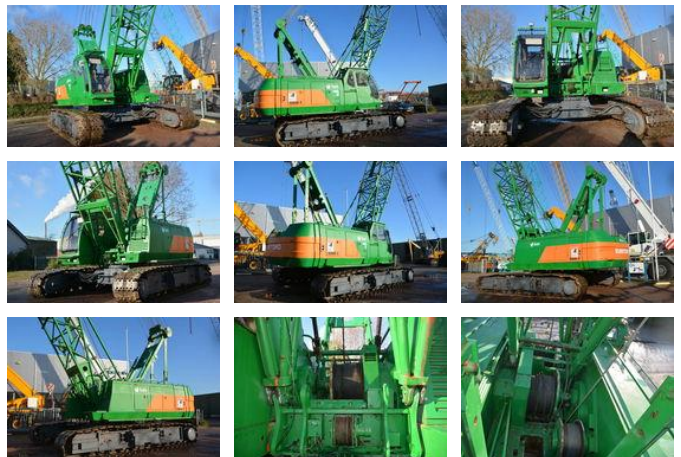




Sumitomo SC 650-2

Caractéristiques générales

Marque	Sumitomo
Sous-catégorie	Grue sur chenilles
Année de construction	1992
Heures de fonctionnement	13276
Couleur	Vert
Condition	Utilisé
Conditions générales	Excellente



Caractéristiques

Capacité de levage	65.000kg
Mast type	mastType.lattice

Sumitomo SC 650-2

Spécifications techniques

Transmission

tracking

Description

= Additional options and accessories = - Hook blocks = Remarks = Sumitomo SC650-2 Year: 1992 Hours: 13276 37 meter boom & 12 meter fly jib Hookblock & jibball New lifting computer Crane & Free fall winches 65 tons lifting capacity Hino H07C-TD engine Price Euro. 85.000,- = More information = Make of engine: Hino Delivery terms: EXW Production country: JP Min boom length: 1000 cm

Accessoires