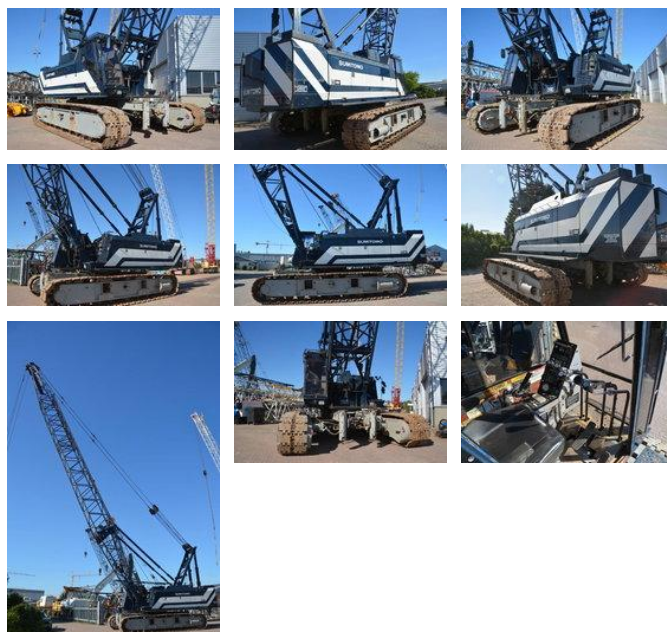




## Sumitomo SC 800

### Caractéristiques générales

Marque	Sumitomo
Sous-catégorie	Grue sur chenilles
Année de construction	1996
Heures de fonctionnement	14000
Couleur	Bleu
Condition	Utilisé
Conditions générales	Excellente
ceMarking	Oui



### Caractéristiques

Poids à vide	80.000kg
Hauteur de levage	5.200cm
Mast type	mastType.lattice

# Sumitomo SC 800

## Spécifications techniques

Transmission

tracking

## Description

Sumitomo SC800 80 tons crawler crane Year: 1996 Hours: 14000 52 meter boom Lifting computer Winches with free-fall option Mitsubishi 6D22CT engine CE Including all manuals and service history Hookblock Undercarriage recently renewed = More information = Make of engine: Mitsubishi Delivery terms: EXW Production country: JP Min boom length: 1500 cm

## Accessoires