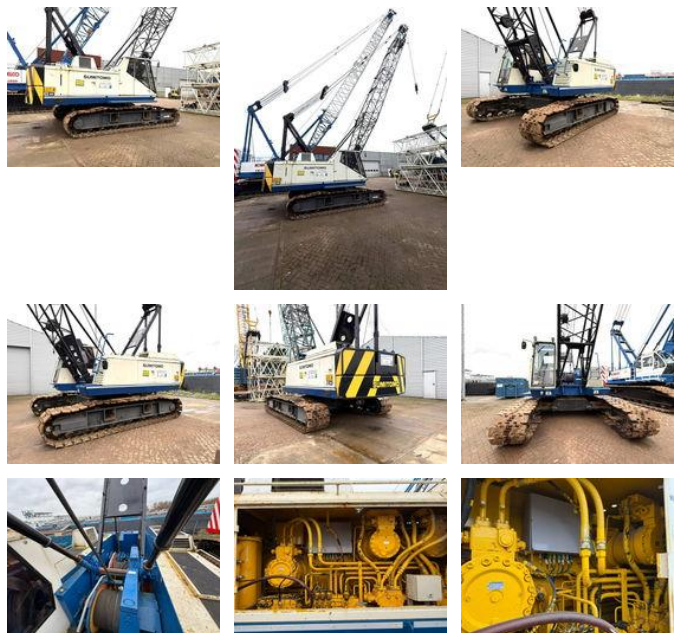




Sumitomo SC350

Caractéristiques générales

Marque	Sumitomo
Sous-catégorie	Grue sur chenilles
Année de construction	1996
Heures de fonctionnement	11000
Couleur	Esprit
Condition	Utilisé



Caractéristiques

Poids à vide	35.000kg
Mast type	mastType.lattice

Sumitomo SC350

Spécifications techniques

Transmission

tracking

Description

= Additional options and accessories = - Hook blocks = Remarks = Sumitomo SC350 • 35 tons crane • Year: 1996 • Hours 11000 • 22 meter boom • Lifting computer • Hookblock • Hino H06CT engine Price Euro. 35.000,- = More information = Make of engine: Hino Delivery terms: EXW Production country: JP

Accessoires