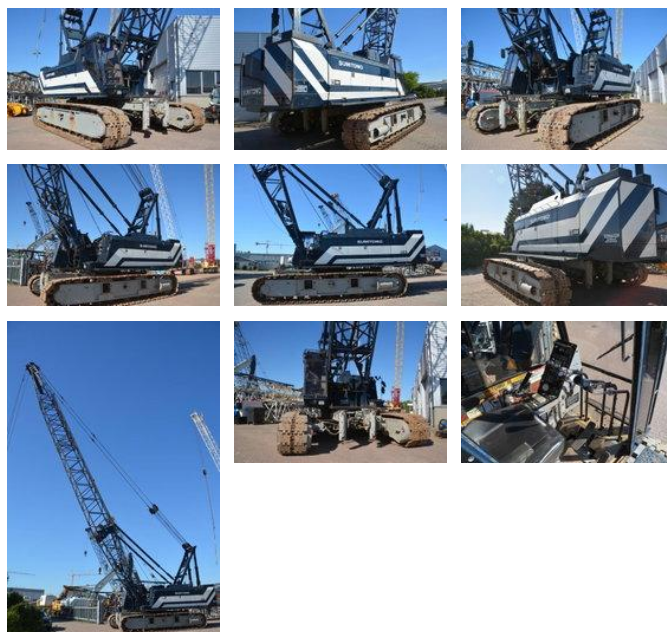




Sumitomo SC800

Caractéristiques générales

Marque	Sumitomo
Sous-catégorie	Grue sur chenilles
Année de construction	1996
Heures de fonctionnement	14000
Couleur	Bleu
Condition	Utilisé
Conditions générales	Excellente
ceMarking	Oui



Caractéristiques

Poids à vide	80.000kg
Mast type	mastType.lattice

Sumitomo SC800

Spécifications techniques

Transmission

tracking

Description

= Additional options and accessories = - Hook blocks = Remarks = Sumitomo SC800 • 80 tons crawler crane • Year: 1996 • Hours: 14000 • 52-meter boom • Lifting computer • Winches with free-fall option • Mitsubishi 6D22CT engine • CE • Including all manuals and service history • Hookblock • Undercarriage recently renewed = More information = Make of engine: Mitsubishi
Delivery terms: EXW Production country: JP

Accessoires