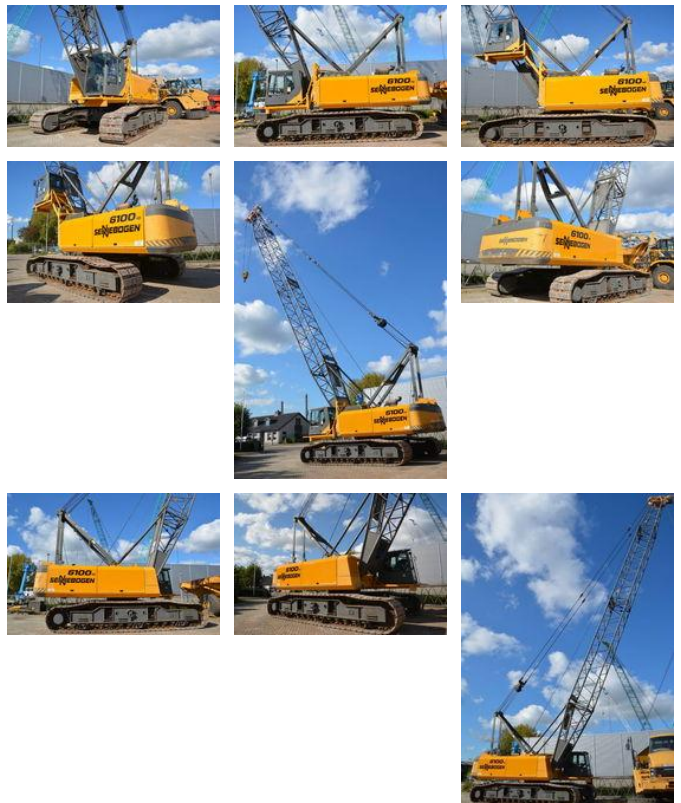




Sennebogen 6100 HD

Algemene kenmerken

Merk	Sennebogen
Subcategorie	Rupshijskraan
Bouwjaar	1997
Conditie	Gebruikt



Eigenschappen

Max. hefcapaciteit

100.000kg

Mast type

mastType.lattice

Sennebogen 6100 HD

Technische specificaties

Aandrijving

tracking

Omschrijving

= Aanvullende opties en accessoires = - Hijshaken = Bijzonderheden = Sennebogen 6100HD Year: 1997 Hours: 33000 40 meter boom Hookblock CE From first Dutch customer Caterpillar 3306 engine Undercarriage 80% good = Meer informatie = Kleur: Original Merk motor: Caterpillar Leveringsvoorwaarden: EXW Productieland: DE

Accessoires