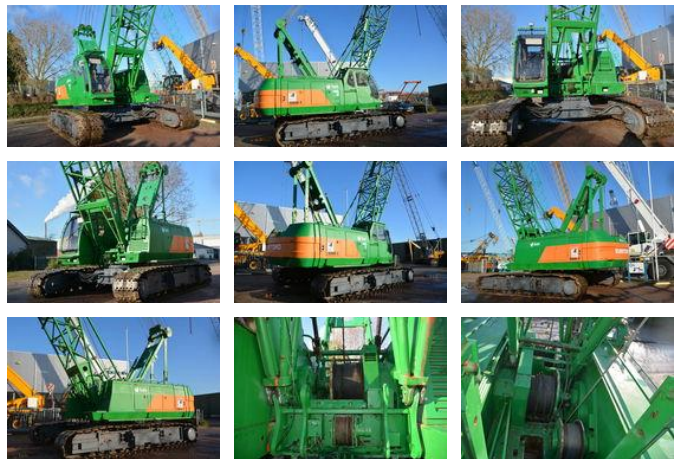




Sumitomo SC 650-2

Algemene kenmerken

Merk	Sumitomo
Subcategorie	Rupshijskraan
Bouwjaar	1992
Bedrijfsuren	13276
Kleur	Groen
Conditie	Gebruikt
Algemene staat	Erg goed



Eigenschappen

Max. hefcapaciteit	65.000kg
Mast type	mastType.lattice

Sumitomo SC 650-2

Technische specificaties

Aandrijving

tracking

Omschrijving

= Aanvullende opties en accessoires = - Hijshaken = Bijzonderheden = Sumitomo SC650-2 Year: 1992 Hours: 13276 37 meter boom & 12 meter fly jib Hookblock & jibball New lifting computer Crane & Free fall winches 65 tons lifting capacity Hino H07C-TD engine Price Euro. 85.000,- = Meer informatie = Merk motor: Hino Leveringsvoorwaarden: EXW Productieland: JP Min gieklenkte: 1000 cm

Accessoires