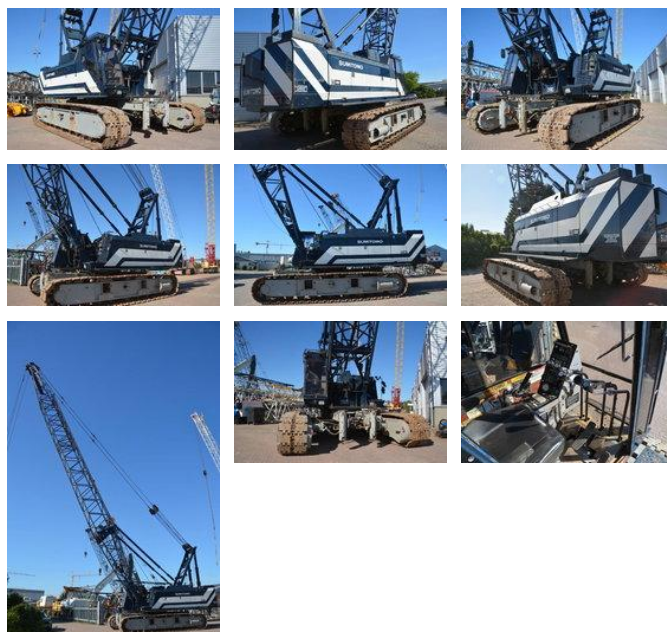




## Sumitomo SC 800

### Algemene kenmerken

Merk	Sumitomo
Subcategorie	Rupshijskraan
Bouwjaar	1996
Bedrijfsuren	14000
Kleur	Blauw
Conditie	Gebruikt
Algemene staat	Erg goed
CE markering	Ja



### Eigenschappen

Ledig gewicht	80.000kg
Hefhoogte	5.200cm
Mast type	mastType.lattice

# Sumitomo SC 800

## Technische specificaties

Aandrijving

tracking

## Omschrijving

Sumitomo SC800 80 tons crawler crane Year: 1996 Hours: 14000 52 meter boom Lifting computer Winches with free-fall option Mitsubishi 6D22CT engine CE Including all manuals and service history Hookblock Undercarriage recently renewed = Meer informatie = Merk motor: Mitsubishi Leveringsvoorwaarden: EXW Productieland: JP Min gieklengthe: 1500 cm

## Accessoires