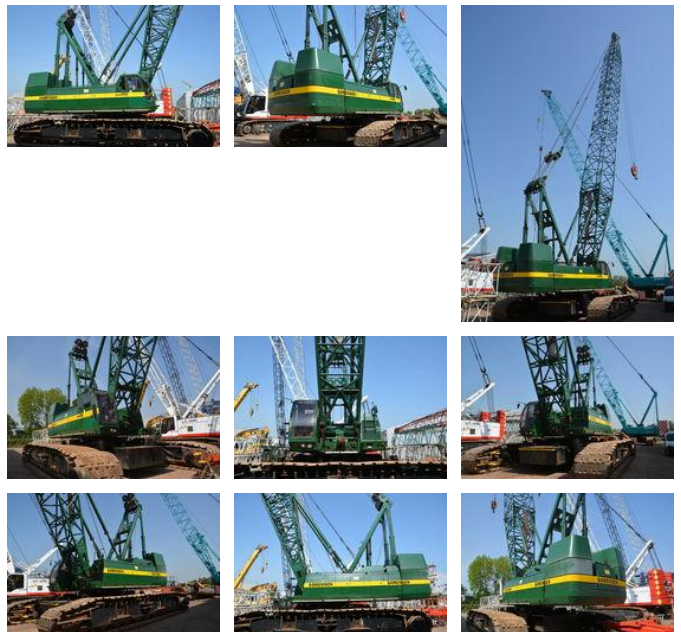




Sumitomo SC1500-2

Algemene kenmerken

Merk	Sumitomo
Subcategorie	Rupshijskraan
Bouwjaar	1996
Bedrijfsuren	9668
Kleur	Groen
Conditie	Gebruikt
Algemene staat	Erg goed



Eigenschappen

Max. hefcapaciteit	180.000kg
Mast type	mastType.lattice

Sumitomo SC1500-2

Technische specificaties

Aandrijving

tracking

Omschrijving

= Aanvullende opties en accessoires = - Hijshaken = Bijzonderheden = Sumitomo SC1500-2 Year: 1996 Hours: 9668 New lifting computer 64 meter boom + aux sheave 30 meter fly jib Live mast 30 ton extra counterweight, upgraded to 180 ton 3 hookblocks , 150ton, 70 tons and 6 tons jibball Free-fall winches Rated line pull : 13.5 ton (28mm cables) Fair lead = Meer informatie =
Leveringsvoorwaarden: EXW Productieland: JP

Accessoires