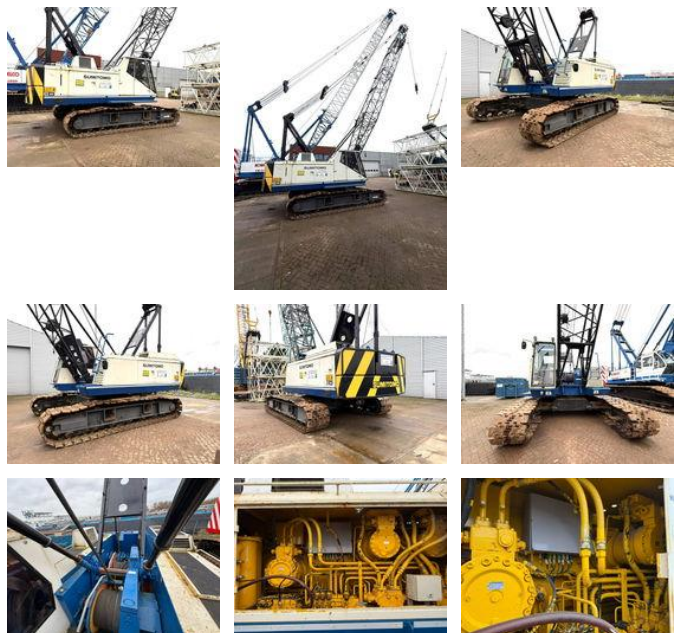




Sumitomo SC350

Algemene kenmerken

Merk	Sumitomo
Subcategorie	Rupshijskraan
Bouwjaar	1996
Bedrijfsuren	11000
Kleur	Wit
Conditie	Gebruikt



Eigenschappen

Ledig gewicht	35.000kg
Mast type	mastType.lattice

Sumitomo SC350

Technische specificaties

Aandrijving

tracking

Omschrijving

= Aanvullende opties en accessoires = - Hijshaken = Bijzonderheden = Sumitomo SC350 • 35 tons crane • Year: 1996 • Hours 11000 • 22 meter boom • Lifting computer • Hookblock • Hino H06CT engine Price Euro. 35.000,- = Meer informatie = Merk motor: Hino Leveringsvoorwaarden: EXW Productieland: JP

Accessoires